



くまのみ通信

中谷外科病院の理念—患者様とともに歩む

-中谷外科病院広報誌-



第21号
2010.11月発行

発行元
医療法人吉備会
中谷外科病院
患者サービス向上委員会
委員長 中谷紳

だんだんと寒さも増し、インフルエンザの流行する季節になりました。当院でも11月からインフルエンザワクチン接種が始まっています。インフルエンザは他人事ではなく、身近なことです。うっかりすると忘れてしまう『うがい』や『手洗い』などできる事はしっかりやって自分も家族も思いやっていききたいと思います。
今回もできたてほやほや第21号のくまのみ通信をご覧ください。



【安全で快適な内視鏡検査のために】

〒706-0001
玉野市田井3-1-20
TEL 0863-31-2323
FAX 0863-31-8486
ホームページ <http://www.nakatani-hosp.jp>
Eメール
Goiken@nakatani-hosp.jp

診療受付時間
月～金 8:30～12:00
15:00～18:30
土 8:30～12:00

<中谷外科病院の
基本方針>
I:常に患者様の立場に
立ち、行動する。
II:消化器内視鏡、大腸
肛門病の専門病院として
最新・最善の医療を提供
する。
III:生活習慣病の予防・
治療に関するチーム医療
を提供する。

IV:在宅復帰を支援し、
社会に開かれた地域
医療を行う。

V:職員同士の和を重視
し思いやりのある医療を
実践する。



当院では平成22年8月より**内視鏡用炭酸ガス送気装置(UCR)**を導入しました。UCRは内視鏡検査で注入する空気の代わりに炭酸ガス(CO2)を使用する医療用器械です。炭酸ガスは空気と比較して腸管内で速やかに吸収される特性があり、検査後のお腹の張りなどの苦痛を軽減します。大腸内視鏡検査や内視鏡治療の時に使用しており、患者様から好評を得ています。

中谷外科病院 中谷紳

◎ 感染委員会より

替え歌で手洗い！！ 感染封じには**手洗い**が基本です。

『きらきら星で手を洗おう(30秒間)』

手のひら 洗おう 手のこう 洗おう
指の間と 親指 洗おう
爪の間を洗おう 手首も洗いましょ



看護部便り

平成22年度岡山県看護学会 I

日時: 2010・9・30

場所: 岡山県看護会館

主催: 社団法人 岡山県看護協会

「クリティカルパスのアンケートを行って」

中谷外科病院 石井 重子 三宅 隆子 高須賀 幸子



連携の取れた看護・ケアを目指し、より活用しやすいクリティカルパス(①肛門疾患手術 ②胃・大腸内視鏡 ③PEG ④ESD)の職員へのアンケートを行った結果を発表しました。看護部にとって慣れない学会発表でしたが、落ち着いた、堂々と発表する事が出来たと思います。お疲れ様でした。とても誇らしかったです。講評を岡山大学大学院保健学研究科 秋元典子先生より頂く機会に恵まれました。

- 1・研究における倫理的配慮
- 2・「症例」か「事例」か・・・
- 3・「研究」と「業務改善」とはどこが違うか

非常に有意義な時間を送ることが出来た事に感謝です。

看護師長 新田記

肛門疾患手術クリティカルパス

日 時	平 成 年 月 日()	手 術 日	()	手 室
病 名	肛 門 痔 瘻	肛 門 癌	肛 門 癌	()
患 者 症	肛 門 癌	肛 門 癌	肛 門 癌	()
術 前 診 査	CT	MR	ESD	()
CF 前処置	肛 門 癌	肛 門 癌	肛 門 癌	()
処 方	抗 生 素	鎮 痛 剤	抗 生 素	()
術 後 診 査	肛 門 癌	肛 門 癌	肛 門 癌	()
管 理 指 針	肛 門 癌	肛 門 癌	肛 門 癌	()
自 費 額				

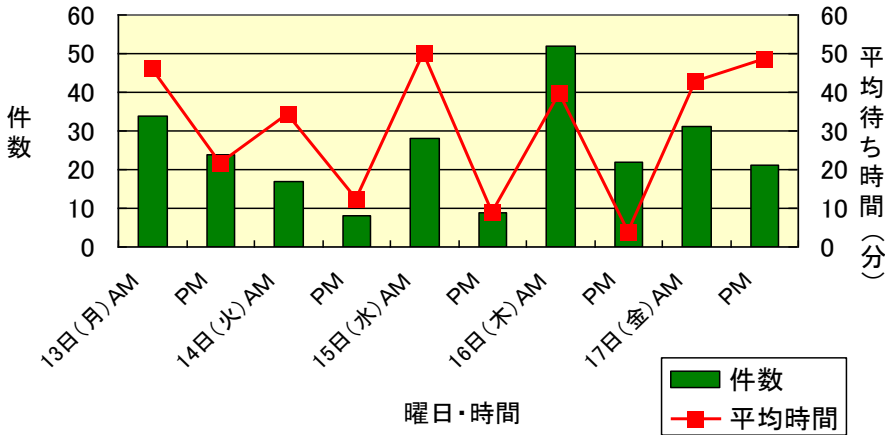


Nakatani surgical hospital

外来待ち時間調査(平成22年度)

- ①実施日： 9月13日(月)午前～9月17日(金)午後
- ②対象者： 通常診察の方(受付後、診察の方)

曜日・時間別待ち時間



曜日・時間

■ 件数
—■ 平均待ち時間

今年度は5日間、待ち時間調査をおこないました。

結果は午前が平均30分～40分、午後が10分～20分の待ち時間となりました。しかし中には待ち時間が一時間以上の方もおられました。

患者様にできるだけ負担なくお待ちいただけるよう、看護師より状況説明や声かけ等行っております。また携帯電話等へのお呼び出しも行っておりますので、気軽に受付にお申し出下さい。

患者サービス向上委員会

インフルエンザ予防接種(季節型+新型)について

《 自己負担額 》

○64歳以下の人(基本的に13才以上は1回)

1回目 3,600円 2回目 2,550円(3,600円)注

○65歳以上の人 または60歳以上で、心臓、腎臓呼吸器の機能障害及び、HIVによる免疫機能障害のある人

1回目 2,000円 2回目 2,550円(3,600円)注

注：()は1回目の接種と異なる医療機関で2回目接種を受けた場合の自己負担額



医療と福祉の連携

当院4階に医療相談室があるのはご存じですか？

1名の医療相談員が外来・入院患者様の医療介護面にかかわる相談に対応しています。

特に退院に向けて相談が必要な患者様に対しては、入院早期から関わり地域(ケアマネ等)と連携をとりながらサービスを調整するなど、安心して退院していただけるよう体制も整えております。

外来・入院問わず、いつでもお気軽にご相談下さい。



スタッフのひとりごと 第1回

「次、きばればよかよ。」

先日、私の祖母(鹿児島)が膵臓癌のため79年間の人生を終えました。

7年前に膵臓癌の摘出手術をし、畑仕事ができるまでに回復した時には、早期発見のすばらしさを実感し、放射線技師を目指そうと思うきっかけにもなりました。

亡くなる10日前の祖母は、想像以上に痩せ細り、たくさんの管を身体につけられていました。それでも「治ったら庭の草むしりをせんといかん」と、治療に前向きで懸命に生きようとしていた祖母の姿が今も思い出されます。

あれから数日が経ち、落ち込んだりすることもありました。そんなときに澄んだ秋空を見上げると、祖母が「次、きばればよかよ(次頑張ればいいんだよ)」と微笑み励ましてくれていたような気がして、今日もまた僕は頑張っています。

放射線部 西田 寛規

■自己負担額の全額免除について

○住民票上の世帯全員が市民税非課税である世帯に属する人

○生活保護受給世帯に属する人

*上記の方は必ず接種前に市役所や市民センターで申請してください